

Bodentrampolin ST 412 x 100

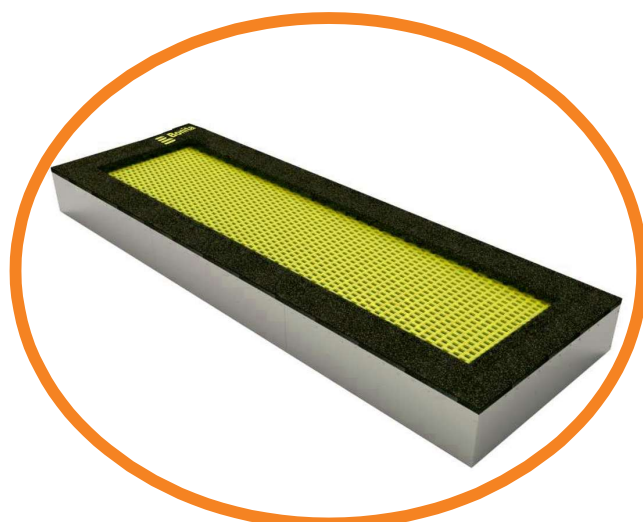
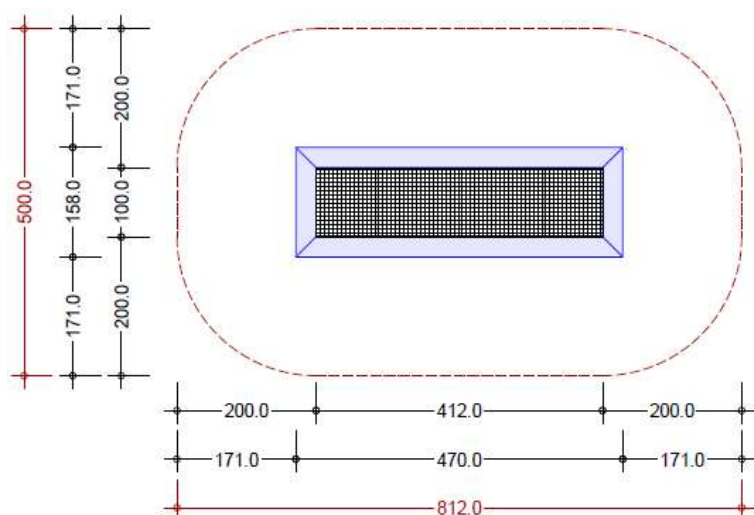
Metall / Kunststoff

Gerätebeschreibung

Bodentrampolin 470 x 158 cm, mit Sprungtuchgröße 412 x 100 cm.
Das Outdoor - Sprungerät garantiert Spaß gepaart mit ausreichend Bewegung für Kinder und Erwachsene.
Geeignet für öffentliche Spielplätze & Parks, Kindergärten & Schulen.
Erhältlich in den Farben: BLAU / GELB / ORANGE / GRÜN

Grundausrüstung

1 x Metall – Grundrahmen, 1 x Metall – Deckrahmen mit umlaufender Fallschutz – Oberfläche, Sprungtuch aus robusten, geriffelten Kunststofflamellen, Trampolin zum sofortigen Einbau fix & fertig vormontiert.



Details

Ausführung Metall verz. / Kunststoff / EPDM

Größtes Einzelteil 470 x 158 x 38 cm

Schwerstes Einzelteil Ca. 400 kg

Fallhöhe max. 100 cm

Gerätegröße 412 x 158 cm

Bodenklasse Gemäß EN 1176/77

Fundamente Unterbau lt. Montageanleitung

Altersgruppe ab 3 Jahre

Fallschutzfläche Gemäß EN 1176/77

Sicherheitsbereich 500 x 812 cm

