

# Kletter – Rutschturm mit Anbau-Doppelschaukel

Art.Nr. 5400

Lärche

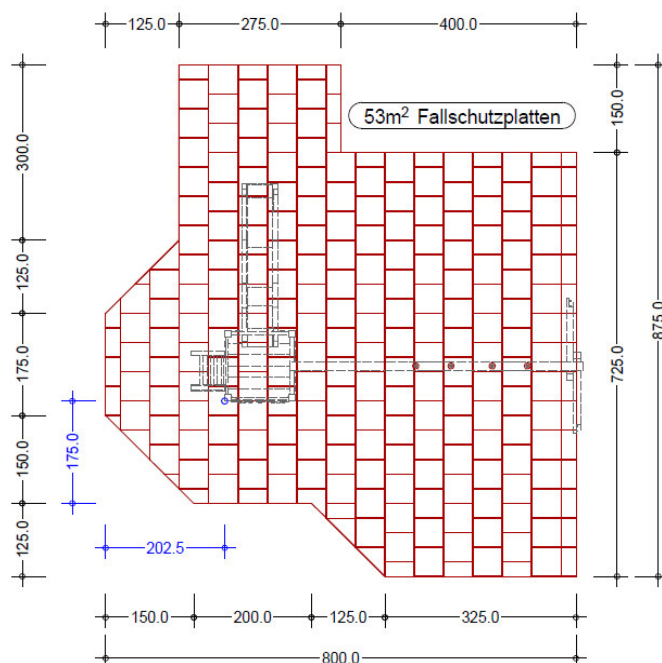
## Gerätebeschreibung

Rutschturm mit Sprossenleiter, Kletterwand, Satteldach, GFK-Sicherheitsrutsche (Länge 320cm) und Anbau-Doppelschaukel. Turm 120x120cm auf verzinkten Aufständerungen, PH 140cm.

Anbau Doppelschaukel bestehend aus einem A-Steher 12x12cm auf verzinkten Aufständerungen & einem Schaukelbaum 14x14cm inkl. 2 Stk Sicherheits-Schaukelsitzen.

## Zusatzausstattung

Kletternetz | Stufenbaum | Sandkiste unter Turm | etc.



## Details

Ausführung Lärche natur, kerngetrennt

Größtes Einzelteil 120 x 120 x 345 cm

Schwerstes Einzelteil 140 kg

Fallhöhe max. 145 cm

Gerätegröße 430 x 670 cm

Bodenklasse Gemäß EN 1177

Fundamente 6 Stk á 30 x 30 x 70 cm

Altersgruppe Ab 3 Jahren

Fallschutzfläche Gemäß EN 1177

Sicherheitsbereich 800 x 875 cm

